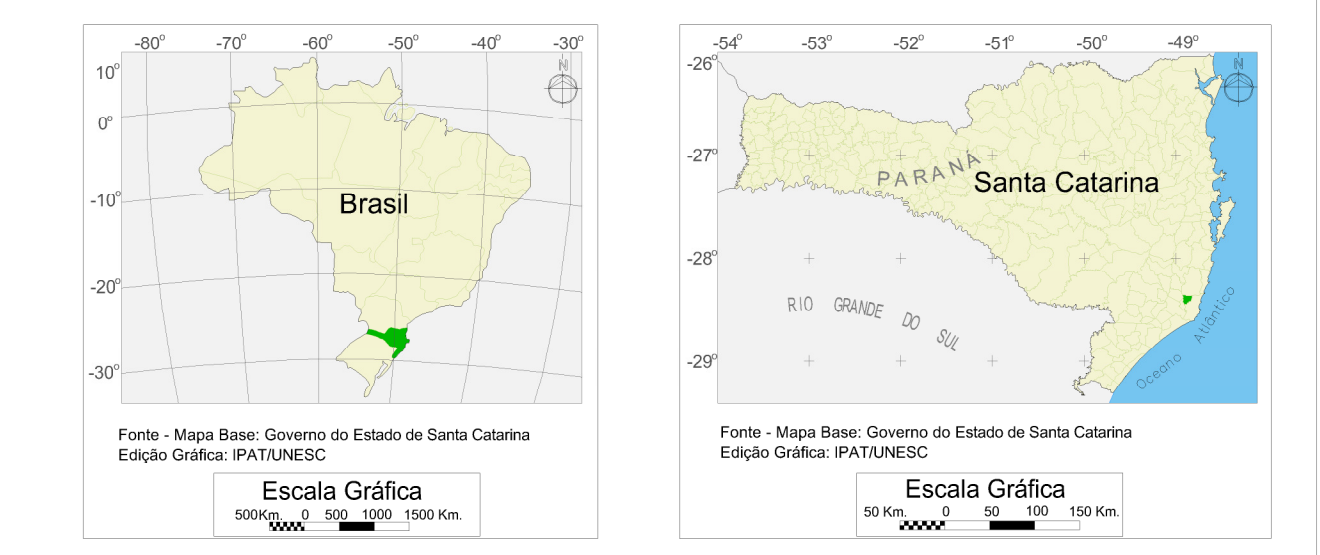


MAPA DE LOCALIZAÇÃO



DIVISÃO ELEMENTAR DAS UNIDADES TERRITORIAIS DE ANÁLISE E PLANEJAMENTO - UTAP's



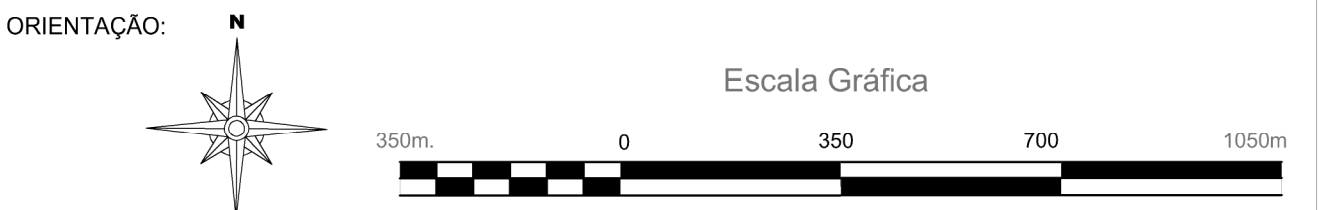
CONVENÇÕES CARTOGRÁFICAS

LIMITES	INFRA ESTRUTURA
— Município	— Estradas
- - - UTAP	

LEGENDA

- Localidades
- FREQUENCIA DE COLETA**
- 1X Semana

Nº	DESCRIÇÃO	DESENHADO	VERIFICADO	APROVADO	DATA



CARACTERÍSTICAS TÉCNICAS

Elipsóide de Referência: Elipsóide Internacional de 1980 (GRS 80)
 Datum Planimétrico: SIRGAS 2000
 Datum Vertical: Marégrafo Imbituba (SC)
 Projeção: Universal Transverse de Mercator (UTM), acrescidos de 10.000.000 metros ao Sul do Equador e 500.000 metros do Meridiano 51° a Oeste do M. de Greenwich

Coefficiente de Deformação Linear	K = 1,00012772
Convergência Meridiana	γ = -1°00'19,75"
Declinação Magnética (Abril/2015)	δ = -18°29'50" (W)
Varição Anual	τ = 0°08'15" (W)

Nota Técnica:
 * Mapa elaborado a partir das informações fornecidas pela Prefeitura Municipal de Pescaria Brava.

Execução

UNIVERSIDADE DO EXTREMO SUL CATARINENSE
IPARQUE - Instituto Científico e Geológico
 IPAT - Instituto de Pesquisas Ambientais e Tecnológicas
 Rodovia Gov. Jorge Lacerda, Km 4,5 - Bairro Sangão - Criciúma/SC
 Cx. Postal: 3167 - Fone/Fax (48) 3444-3700 / 3444-3742 - CEP 88805-350

Cliente

MINISTÉRIO DA SAÚDE
FUNDAÇÃO NACIONAL DE SAÚDE - FUNASA
 Setor de Autarquias Sul - SAS, Quadra 4, Bloco N, 5º andar
 Brasília - DF
 CNPJ: 26.989.350/0001-16

MAPA DE FREQUÊNCIA DE COLETA DE RESÍDUOS SÓLIDOS - UTAP CENTRO

Projeto: **PLANO MUNICIPAL DE SANEAMENTO BÁSICO DE PESCARIA BRAVA**

Escala de Impressão	Desenho	Data
1:12.000	IPAT	Mai/2015
Resp. Técnico:		
Sérgio Luciano Galatto CREA/SC 071485-0		
Formato	Código	Revisão
(960 x 603 mm)	PMSB-DIA-PES-006	0