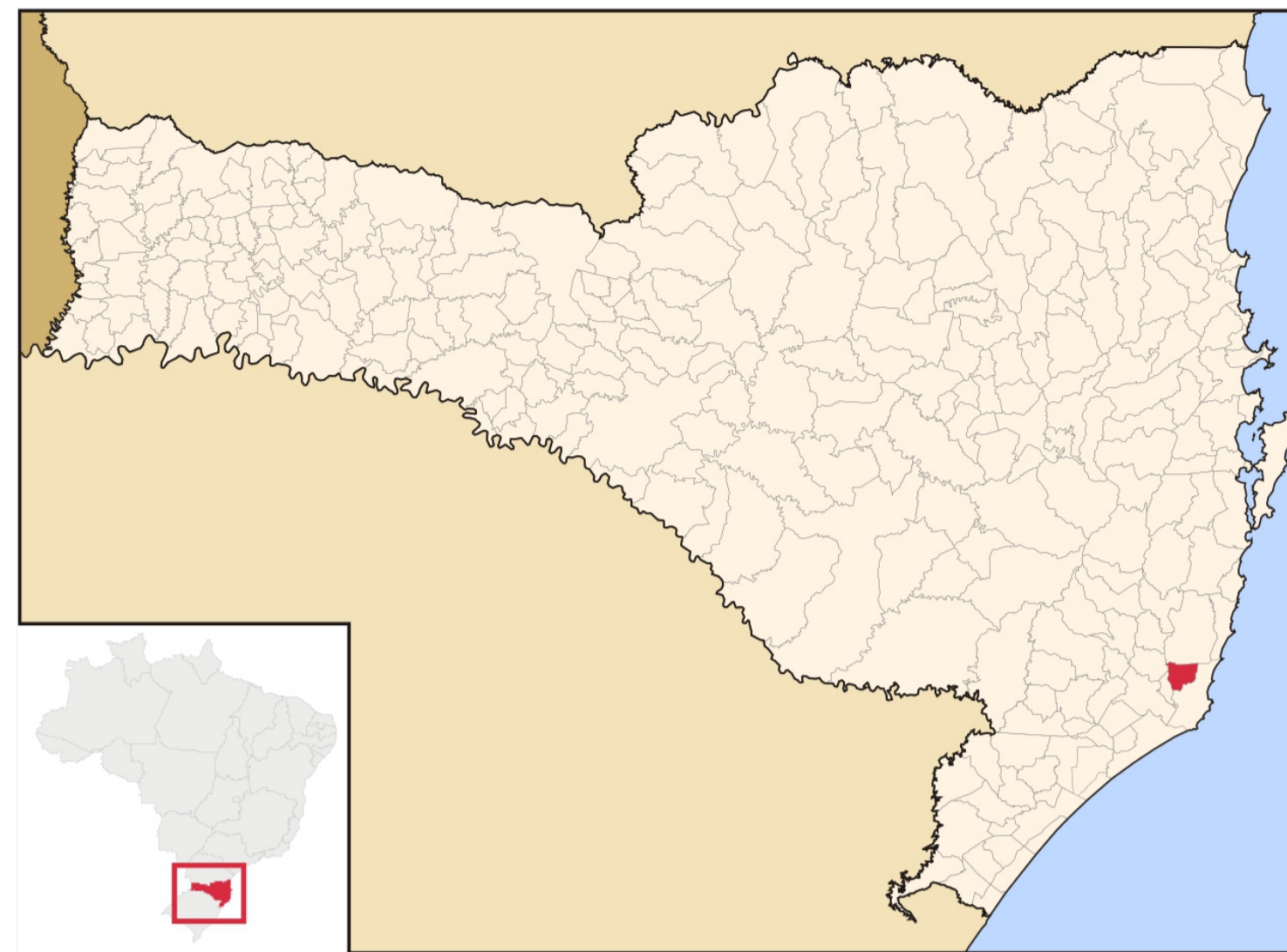
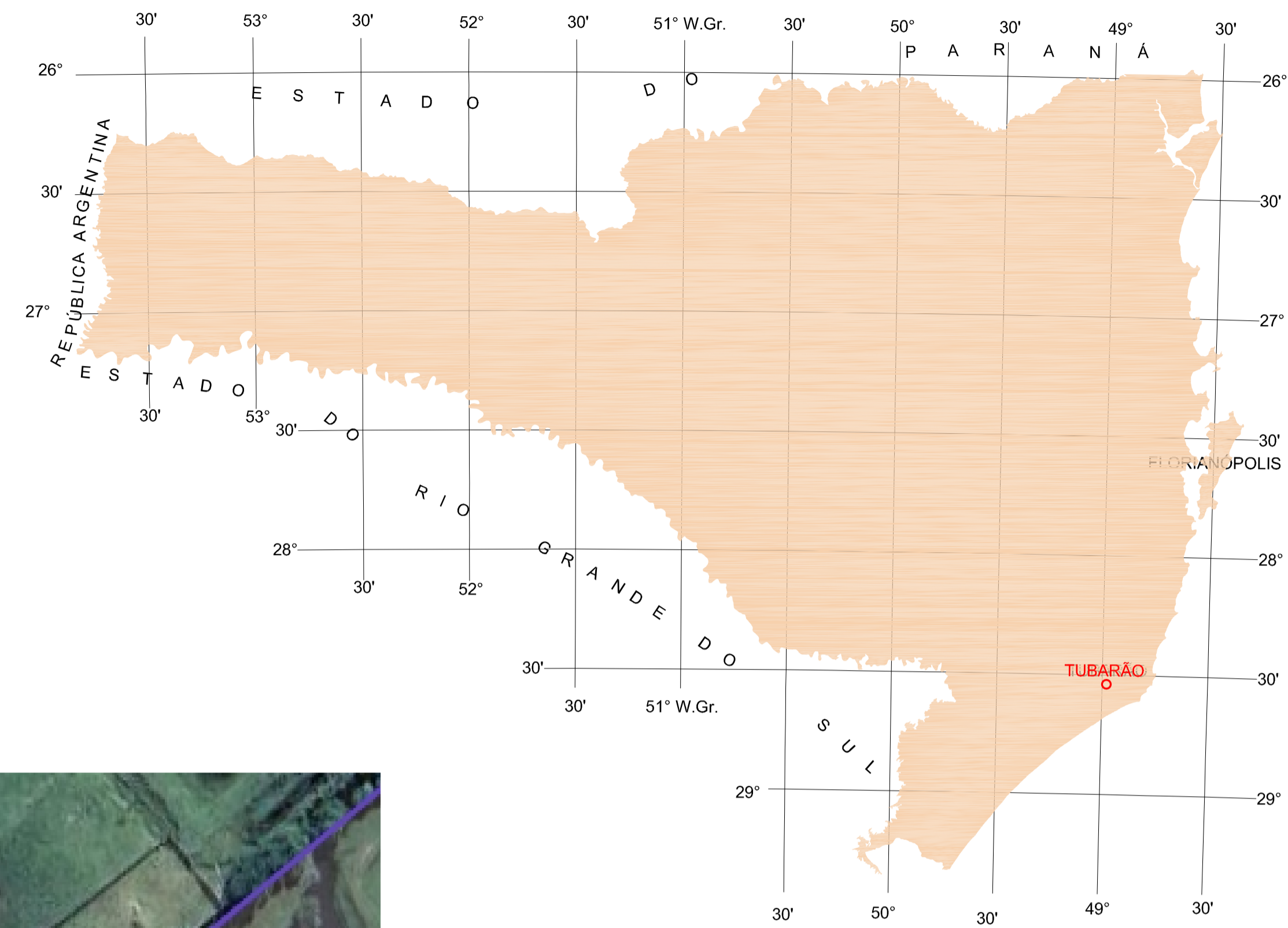




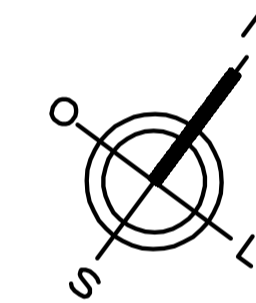
EDIÇÃO GRÁFICA PREFEITURA MUNICIPAL DE PESCARIA BRAVA



EDIÇÃO GRÁFICA PREFEITURA MUNICIPAL DE PESCARIA BRAVA



EDIÇÃO GRÁFICA PREFEITURA MUNICIPAL DE PESCARIA BRAVA



LEGENDA:

- RUA MARCOLINO RODRIGUES (RUA A PAVIMENTAR)
- RODOVIA BR 101

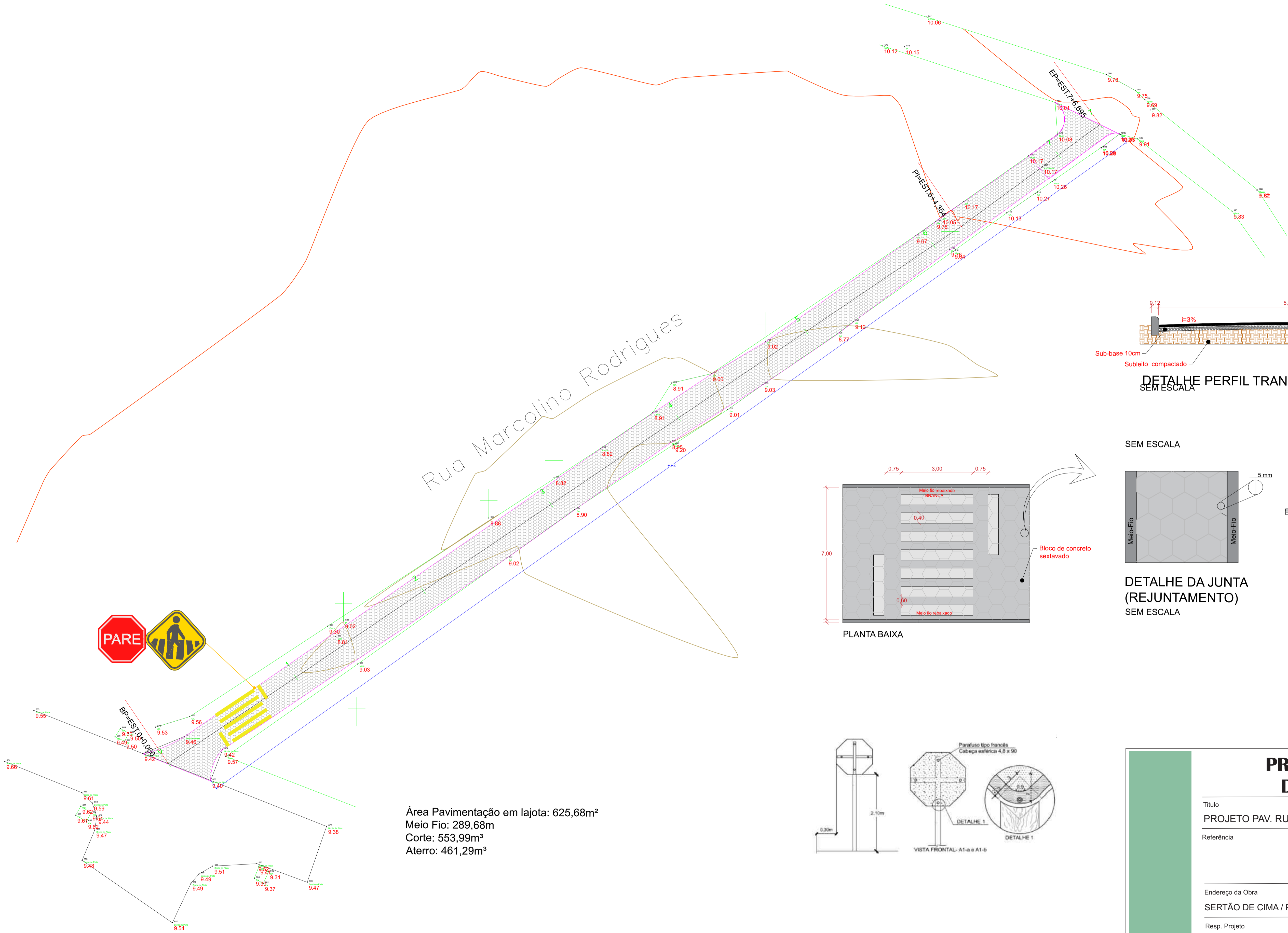


**1 LOCALIZAÇÃO DA OBRA NO MUNICÍPIO DE PESCARIA BRAVA**  
 EDIÇÃO GRÁFICA PREFEITURA MUNICIPAL DE PESCARIA BRAVA  
 FONTE: GOOGLE EARTH - JANEIRO DE 2022

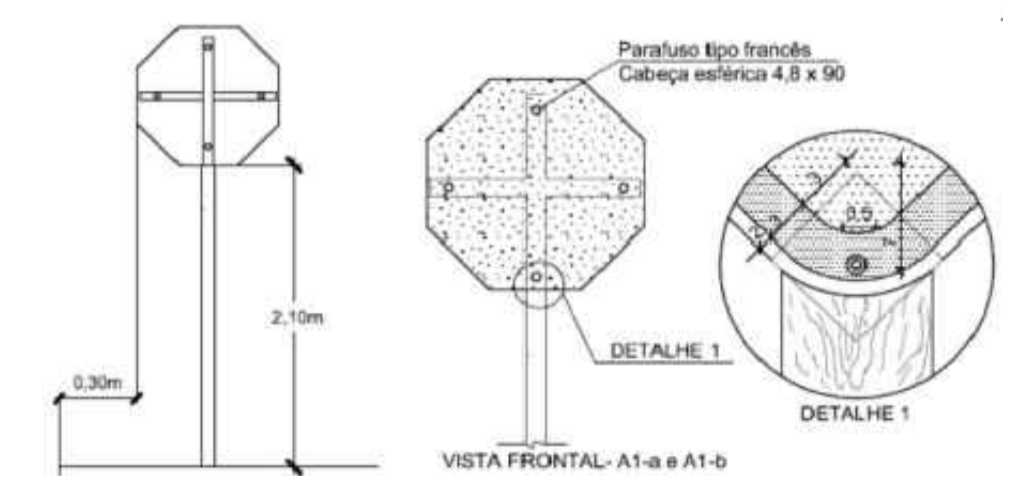
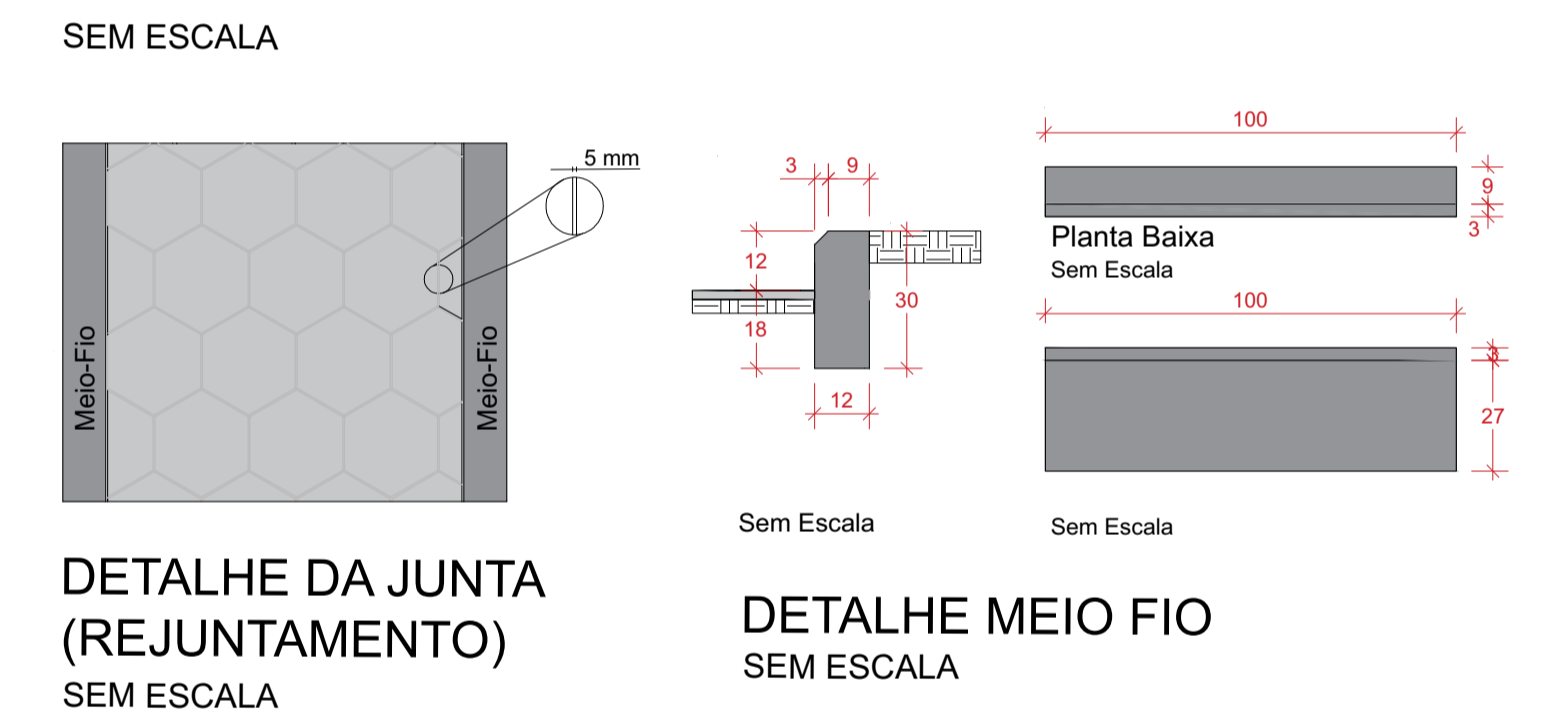
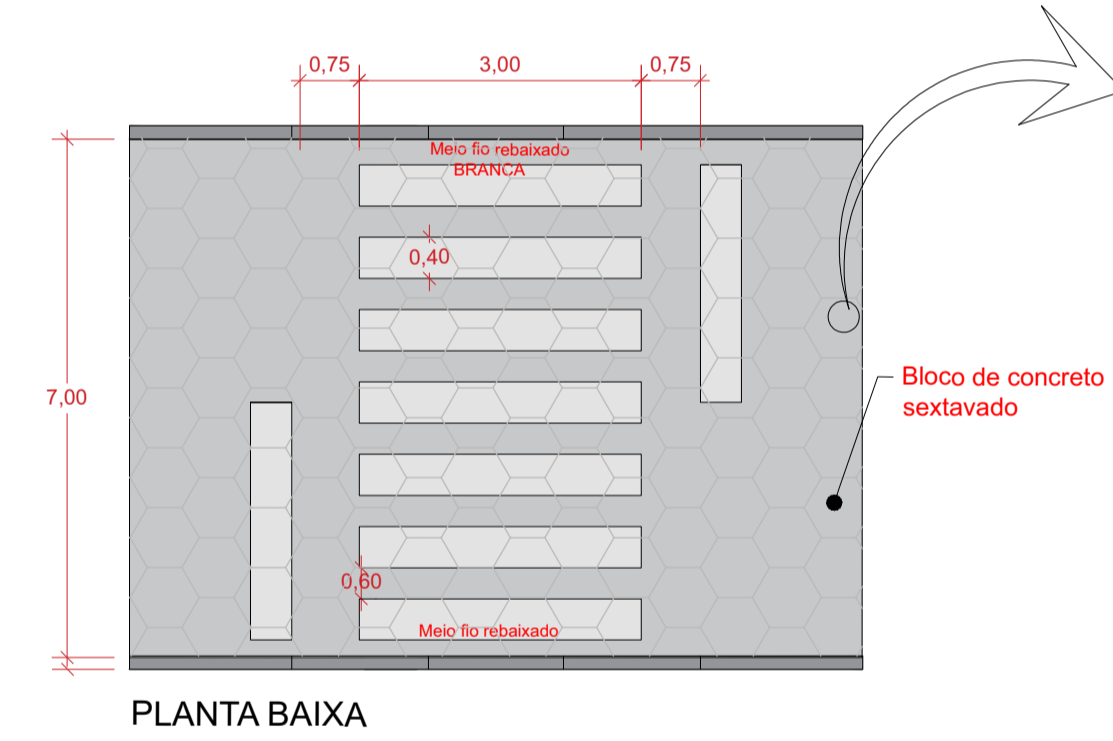
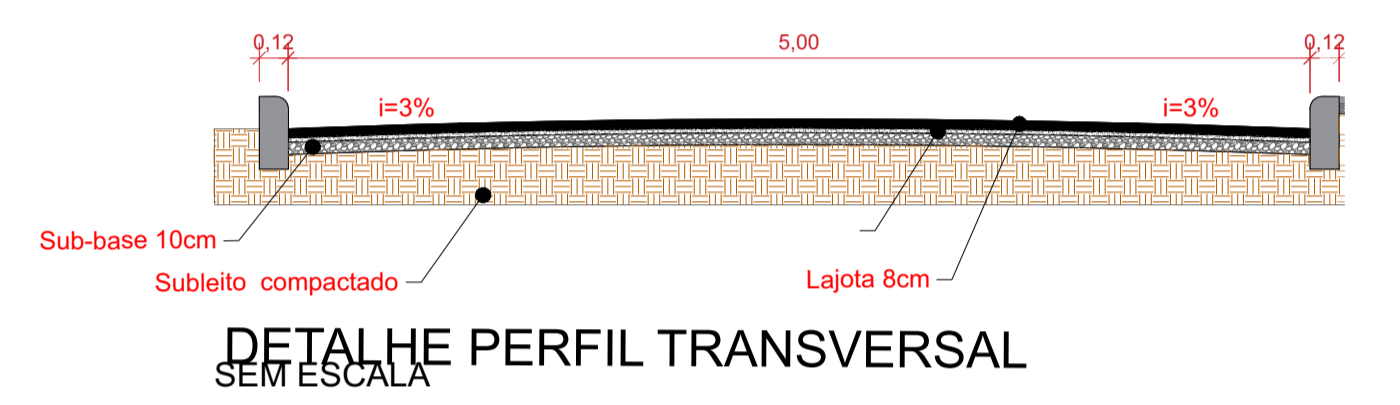
<b>PREFEITURA MUNICIPAL DE PESCARIA BRAVA</b>		
<b>Título</b> PROJETO PAV. RUA MARCOLINO RODRIGUES		
<b>Referência</b>	<b>Conteúdo</b>	
<b>Endereço da Obra</b> SERTÃO DE CIMA / PESCARIA BRAVA / SC		
<b>Resp. Projeto</b>	<b>Medidas/Área Total</b> 625,68 m <sup>2</sup>	
<b>Resp. Projeto</b>	<b>Data</b> 24/07/2023	<b>Escala</b> INDICADA
<b>Resp. Projeto</b>	<b>NART</b>	<b>Folha</b>
<b>CÁSSIA GOULART NOGUEIRA</b> ARQUITETA E URBANISTA - CAU: A260955-0		<b>01</b> 03







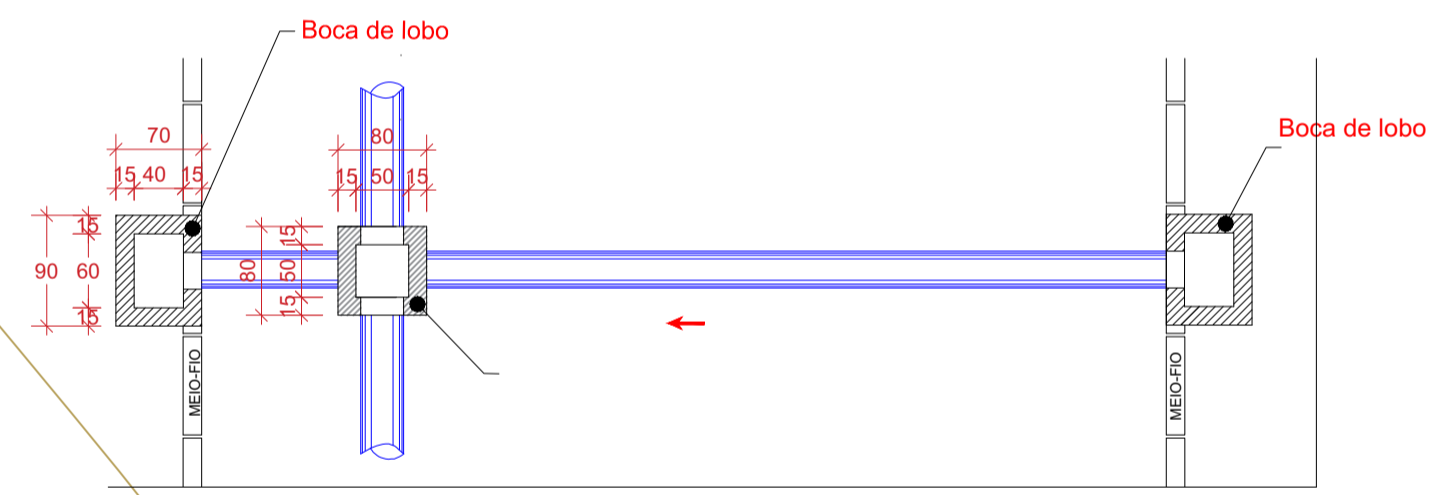
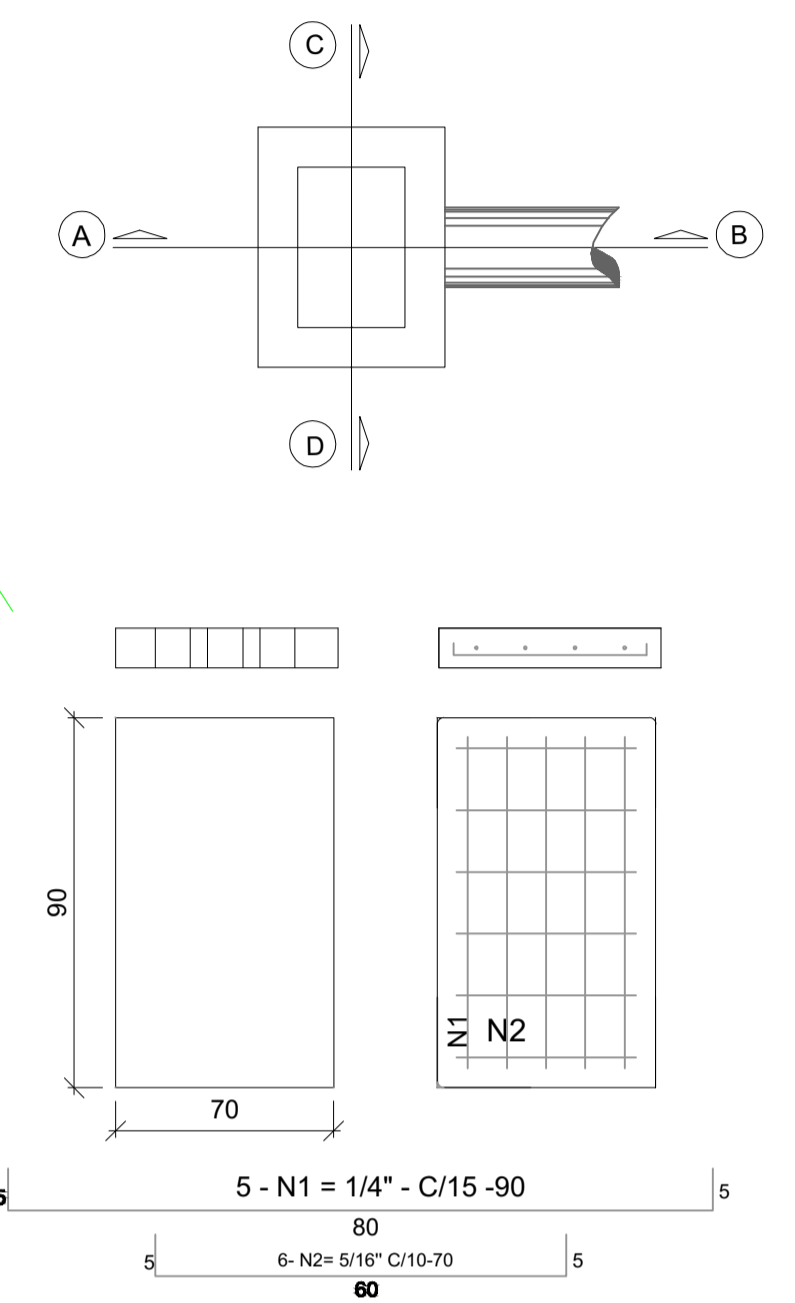
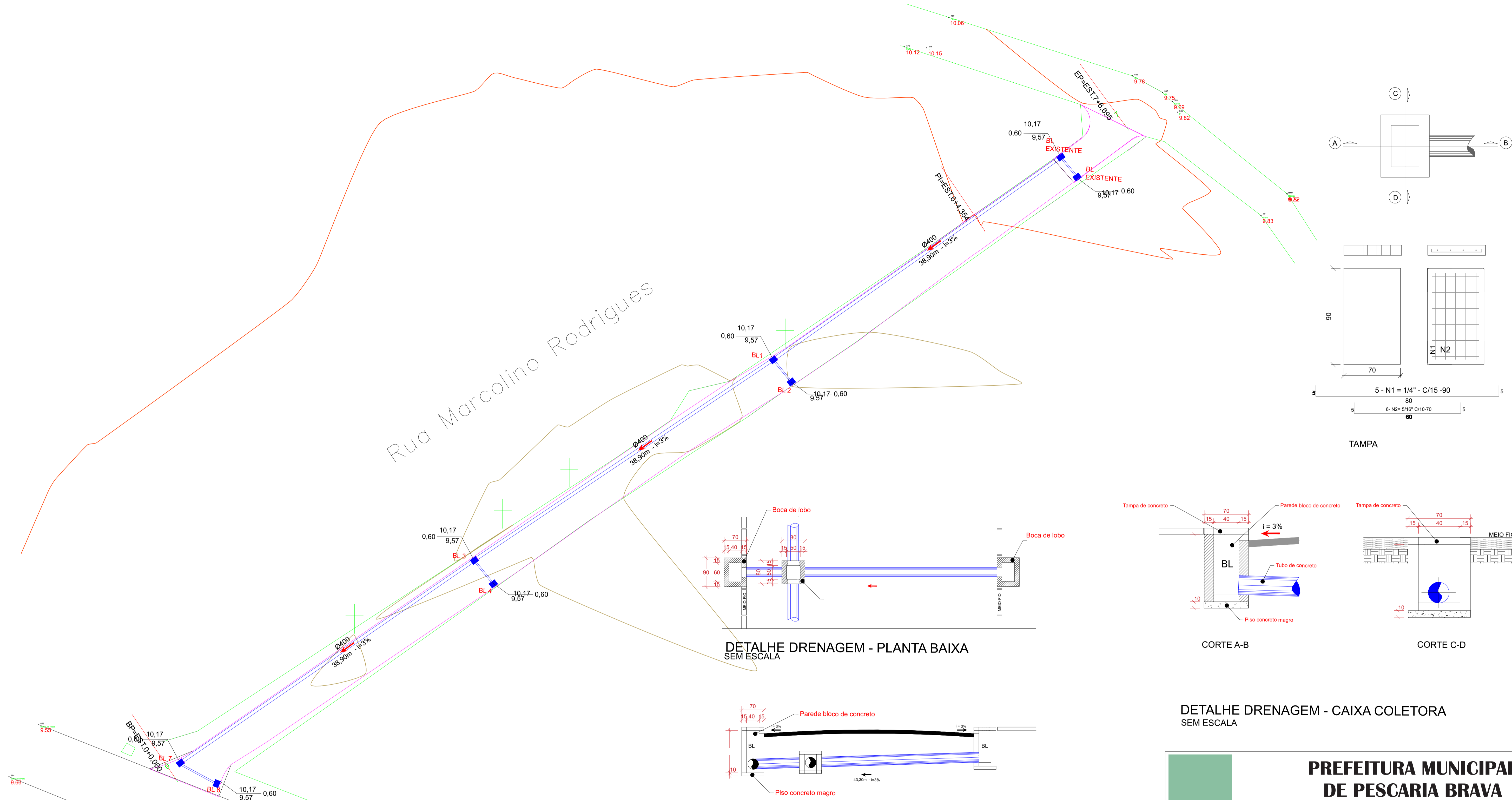
Área Pavimentação em lajota: 625,68m<sup>2</sup>  
 Meio Fio: 289,68m  
 Corte: 553,99m<sup>3</sup>  
 Aterro: 461,29m<sup>3</sup>



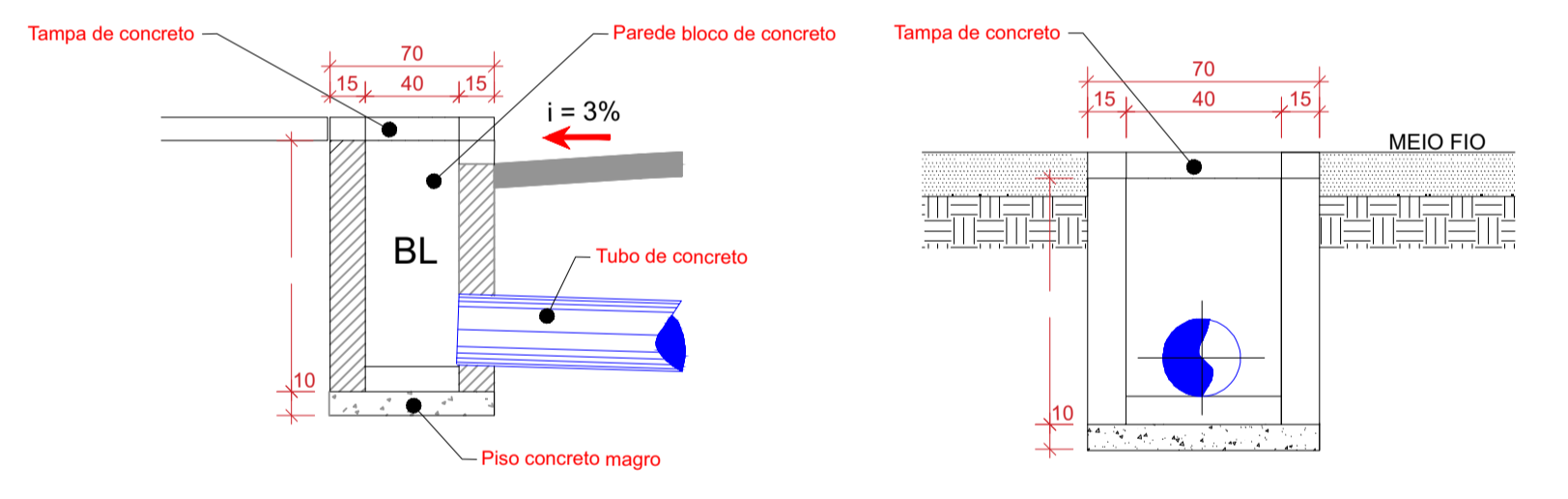
<b>PREFEITURA MUNICIPAL DE PESCARIA BRAVA</b>		
Título		
PROJETO PAV. RUA MARCOLINO RODRIGUES		
Referência	Conteúdo	
Endereço da Obra		
SERTÃO DE CIMA / PESCARIA BRAVA / SC		
Resp. Projeto	Medidas/Área Total	
	625,68 m <sup>2</sup>	
	Data	Escala
ARIELE CORRÉA GUEDES ENGENHEIRA CIVIL - CREA-157268-0	24/07/2023	INDICADA
Resp. Projeto	NART	Folha
CÁSSIA GOULART NOGUEIRA ARQUITETA E URBANISTA - CAU: A260955-0		



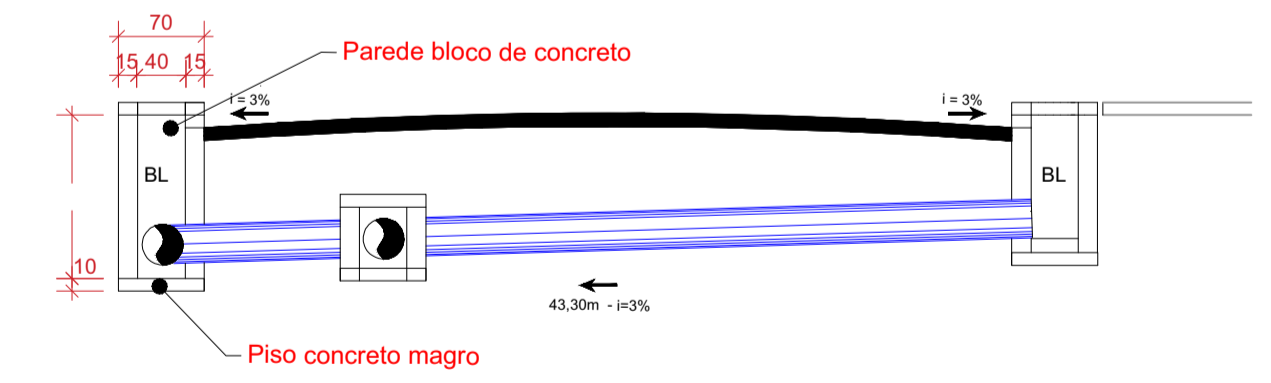
Rua Marcolino Rodrigues



DETALHE DRENAGEM - PLANTA BAIXA SEM ESCALA



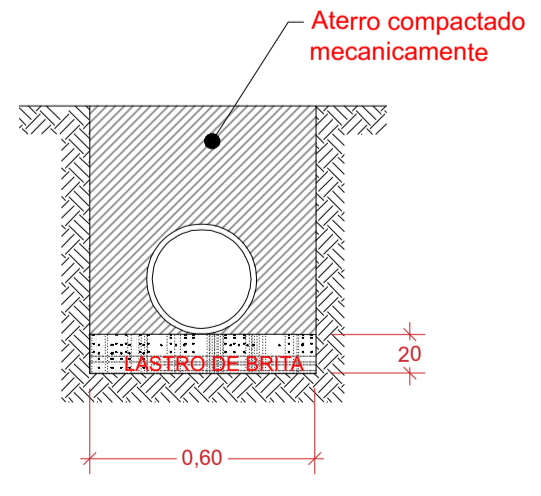
CORTE A-B CORTE C-D



DETALHE DRENAGEM - PERFIL TRANSVERSAL SEM ESCALA

DETALHE DRENAGEM - CAIXA COLETORA SEM ESCALA

- LEGENDA**
- BL EXISTENTE (red line) — Boca de Lobo Existente
  - BL01 (blue square) — Boca de Lobo
  - PV01 (blue circle) — Poço de Visita
  - CL01 (blue square) — Caixa de Ligação
  - (red arrow) — Sentido do Fluxo
  - Ø400 — Diâmetro
  - 38,90m — Extensão
  - i = 3% — Inclinação



SEM ESCALA

## PREFEITURA MUNICIPAL DE PESCARIA BRAVA

Título		PROJETO PAV. RUA MARCOLINO RODRIGUES	
Referência	Conteúdo		
Endereço da Obra		SERTÃO DE CIMA / PESCARIA BRAVA / SC	
Resp. Projeto	Medidas/Área Total	625,68 m <sup>2</sup>	
	Data	Escala	
Resp. Projeto	24/07/2023	INDICADA	
	NART	Folha	
		03	
CÁSSIA GOULART NOGUEIRA		ARQUITETA E URBANISTA - CAU: A260955-0	