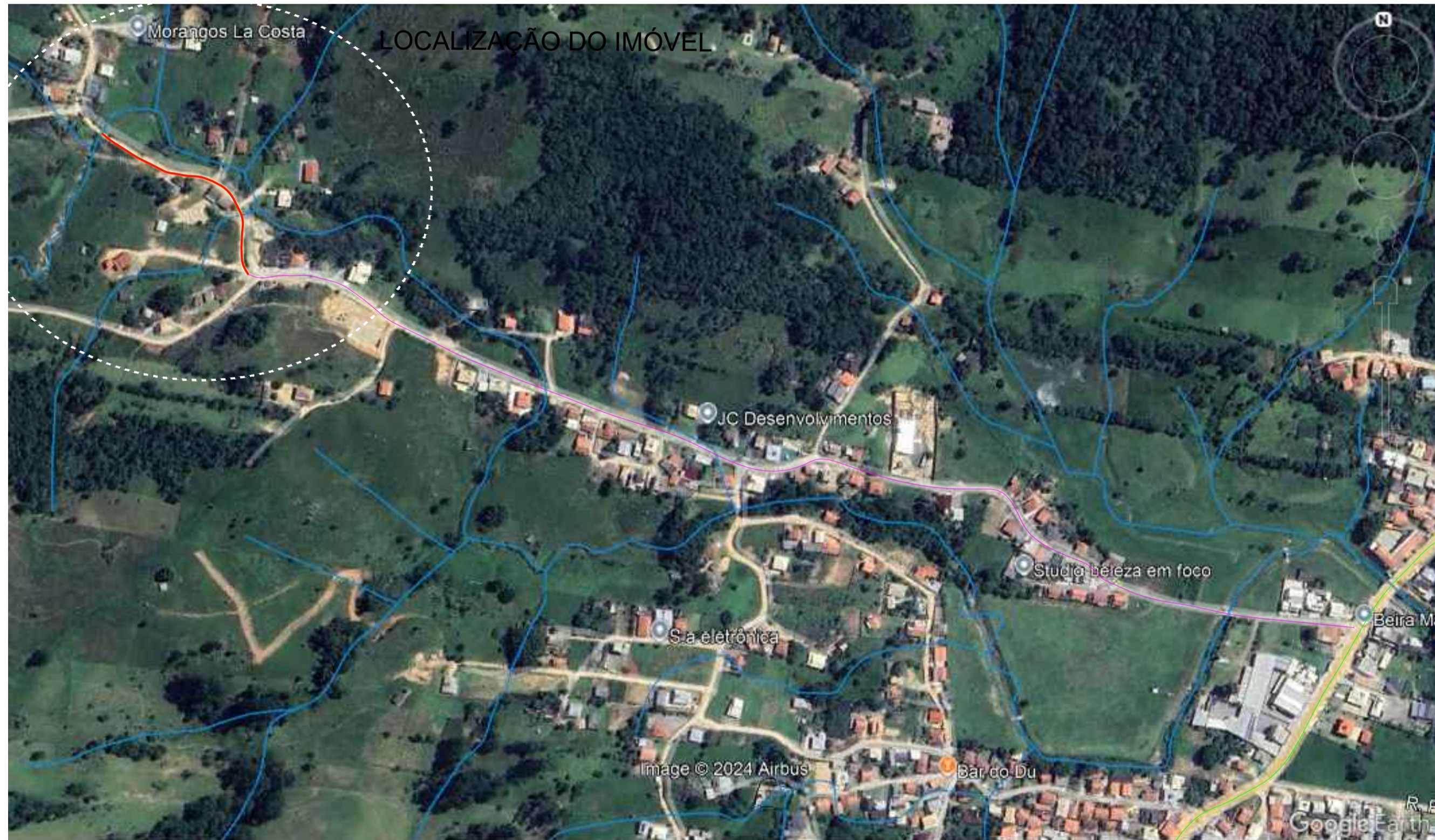
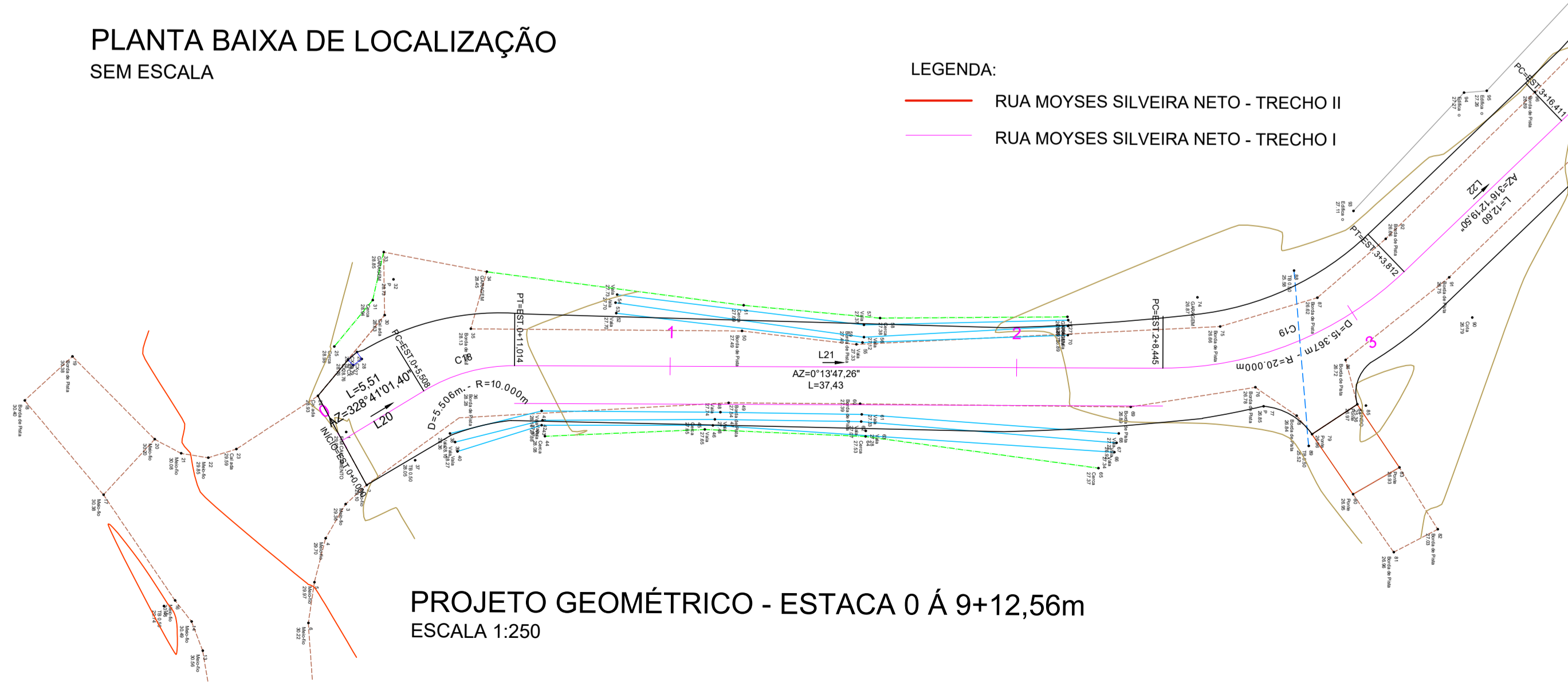


EDIÇÃO GRÁFICA PREFEITURA MUNICIPAL DE PESCARIA BRAVA
SEM ESCALA

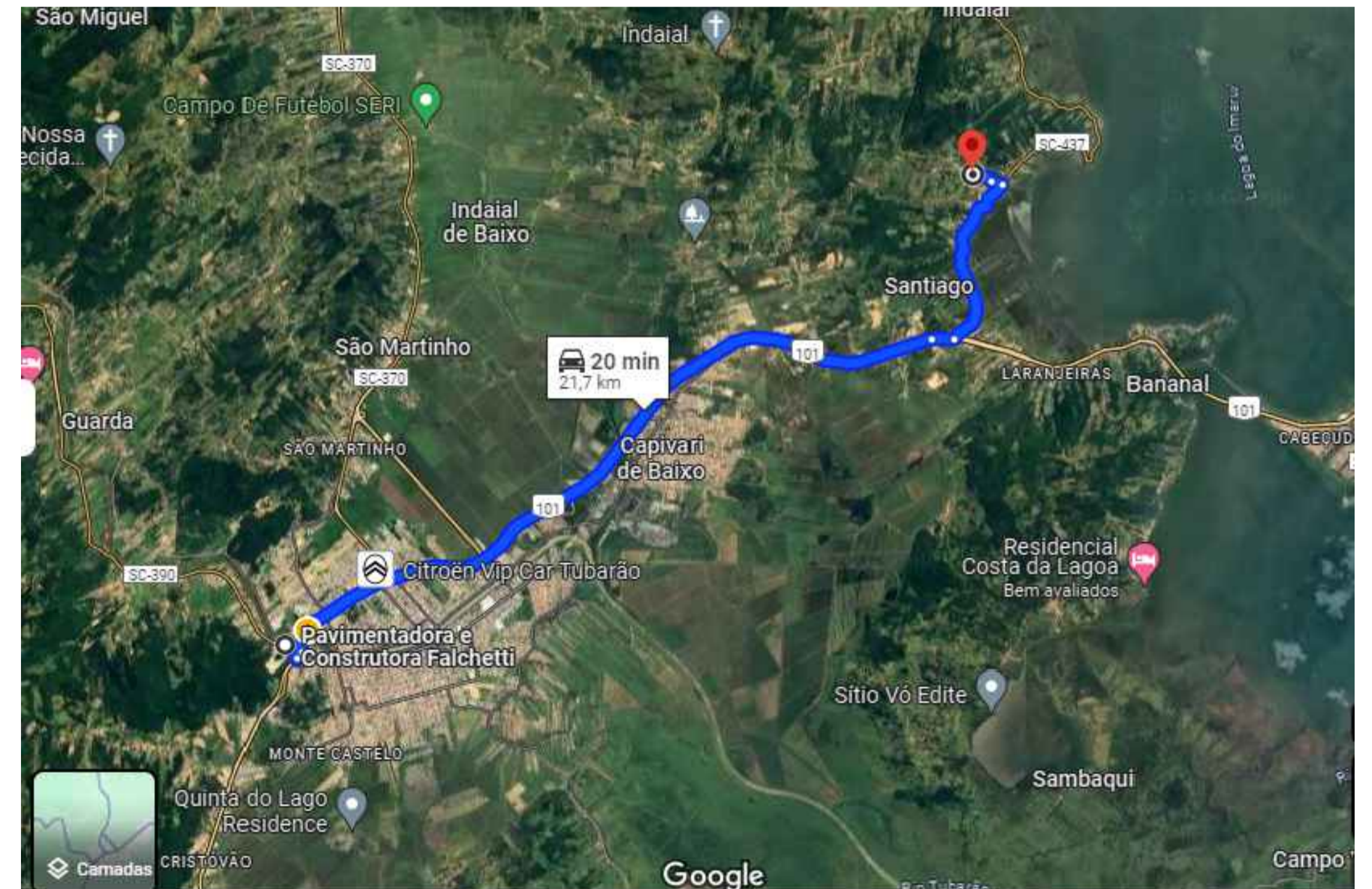
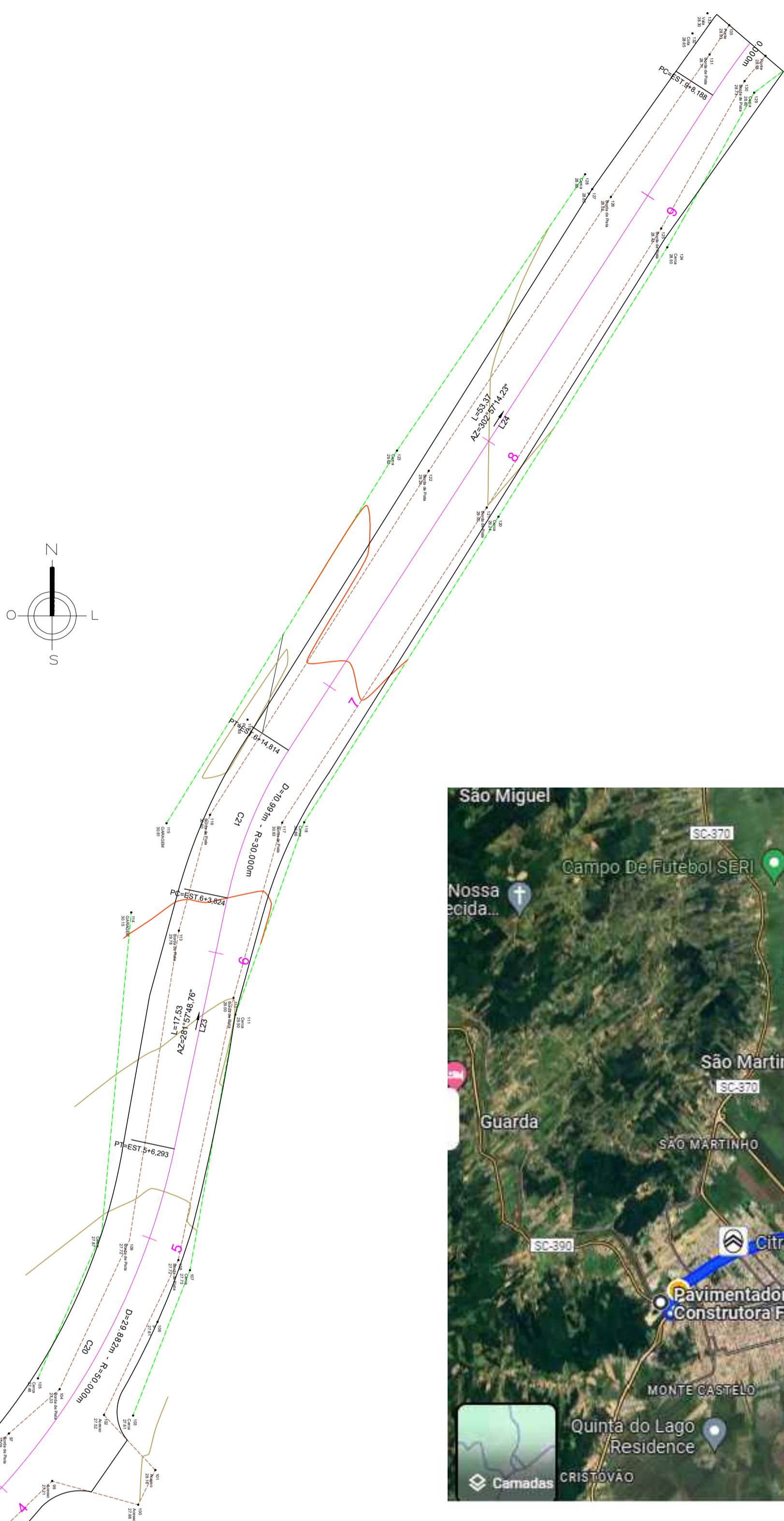
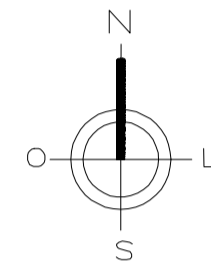


PLANTA BAIXA DE LOCALIZAÇÃO
SEM ESCALA

LEGENDA:
 — RUA MOYSES SILVEIRA NETO - TRECHO II
 — RUA MOYSES SILVEIRA NETO - TRECHO I



PROJETO GEOMÉTRICO - ESTACA 0 Á 9+12,56m
ESCALA 1:250



DMT - 21,7Km
SEM ESCALA

PREFEITURA MUNICIPAL DE PESCARIA BRAVA	
Título PROJETO PAV. RUA MOYSES SILVEIRA NETO - TRECHO II	
Prefeitura Municipal de Pescaria Brava	
Conteúdo Projeto geométrico.	
Endereço da Obra BARREIROS / PESCARIA BRAVA / SC	
Resp. Projeto ARIELE CORRÊA GUEDES ENGENHEIRA CIVIL - CREA:157288-0	
Medidas/Área Total 1.177,55 m²	
Data 09/09/2024	
Escala INDICADA	
Resp. Projeto CÁSSIA GOULART NOGUEIRA ARQUITETA E URBANISTA - CAU: A209955-0	
N ART 9466886-0	
Folha 01	
03	